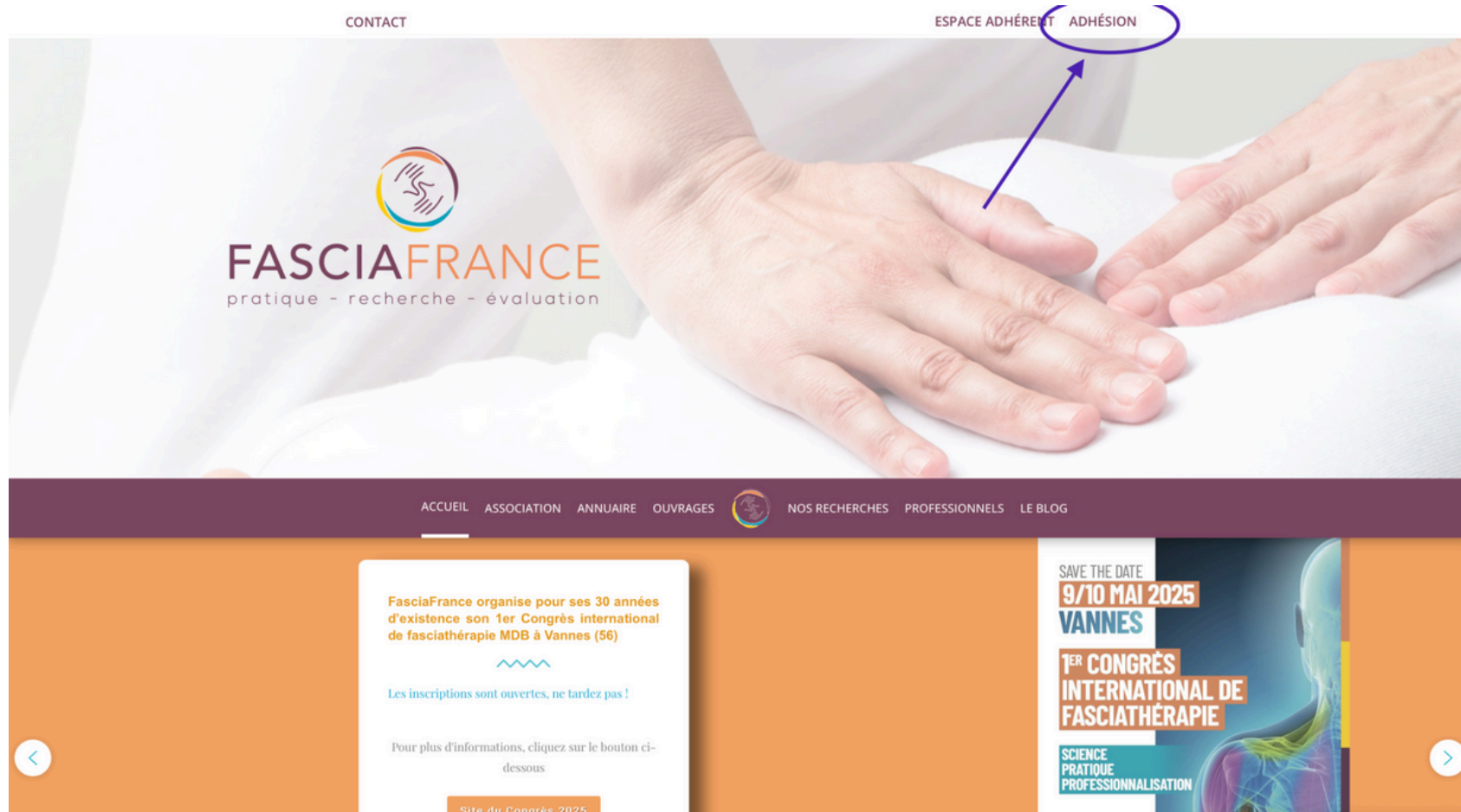


Comment adhérer à FasciaFrance

Étape 1 : Accéder au site

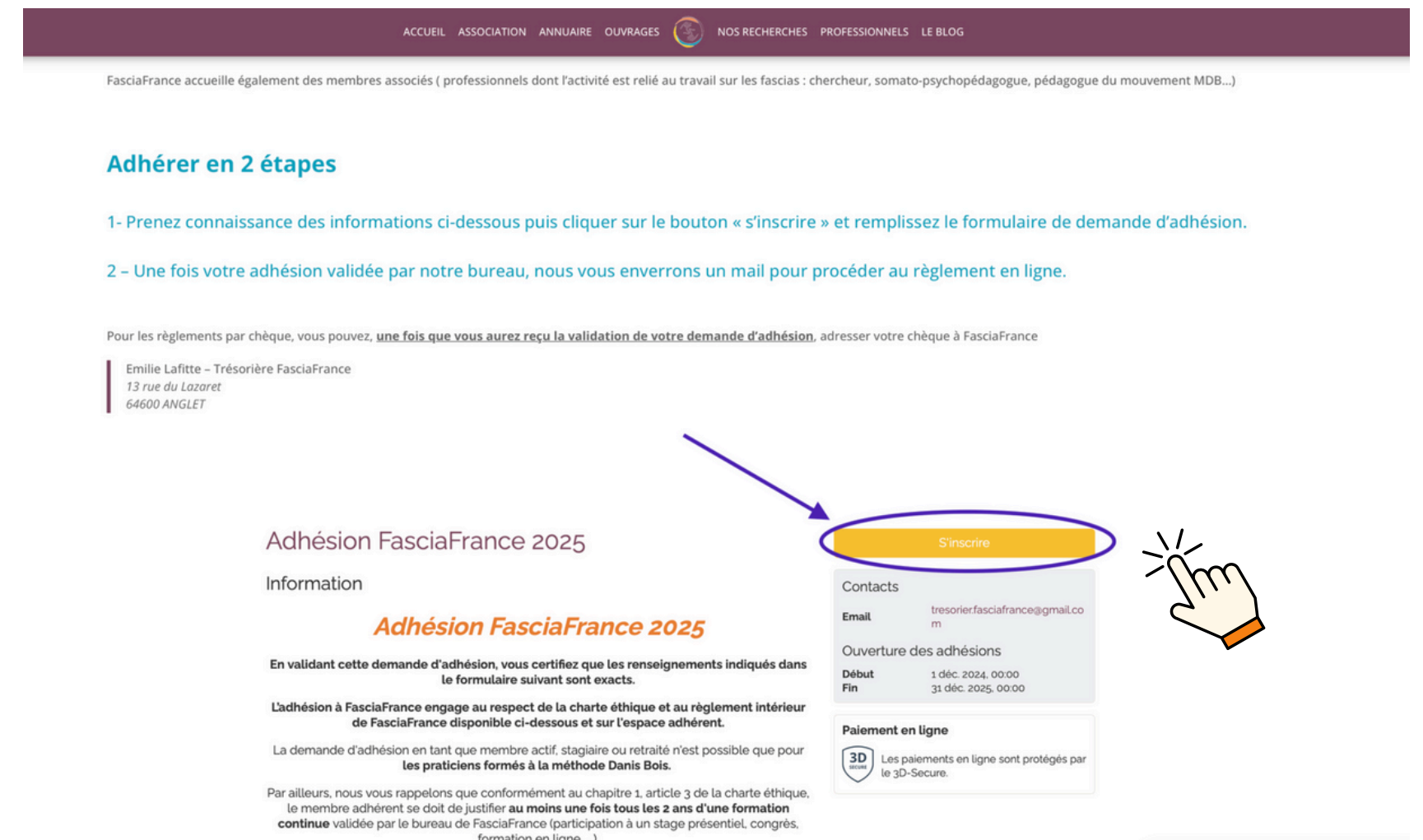
Connectez-vous sur fasciafrance.fr et

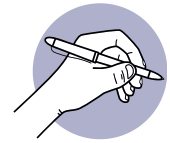
cliquez sur l'onglet "Adhésion" en haut à droite.



Étape 2 : Cliquer sur "S'inscrire"

Cliquez sur le bouton jaune "S'inscrire" après avoir lu les instructions.





Étape 3 : Remplir ses coordonnées et choisir l'adhésion demandée

Renseignez vos informations (prénom, nom, email) et choisissez votre formule d'adhésion en fonction de votre statut



puis cliquer sur **“continuer”**



Étape 4 : Valider vos coordonnées

A cette étape **vous n'avez pas besoin de créer un compte** (*cette fonctionnalité n'est pas utilisée pour le moment pour nos adhérents*) donc vous pouvez cliquer en bas sur **“continuer sans compte”** après avoir vérifié vos coordonnées.

Si vous avez déjà créé un compte sur une année ultérieure, il faudra cliquer sur **connectez-vous** et rentrer vos coordonnées de connexion



Pour les règlements par chèque, vous pouvez, une fois que vous aurez reçu la validation de votre demande d'adhésion, adresser votre chèque à FasciaFrance

Emilie Lafitte – Trésorière FasciaFrance
13 rue du Lazaret
64600 ANGLET

Adhésion FasciaFrance 2025

Retour

Adhérent

Prénom * Nom *

Prénom * Nom *

Formules

<input type="radio"/> Actifs (Du 01/12/2024 au 31/12/2025)	75.00 €
<input type="radio"/> Stagiaires (Du 01/12/2024 au 31/12/2025)	20.00 €
<input type="radio"/> Associés (Du 01/12/2024 au 31/12/2025)	55.00 €
<input type="radio"/> Retraités (Du 01/12/2024 au 31/12/2025)	20.00 €
<input type="radio"/> Honneur (Du 01/12/2024 au 31/12/2025)	Gratuit

Ajouter un autre adhérent

Adresse email pour confirmation *

Adresse email pour confirmation *

Paiement en ligne

3D-secure Les paiements en ligne sont protégés par le 3D-Secure.

Continuer



Pour les règlements par chèque, vous pouvez, une fois que vous aurez reçu la validation de votre demande d'adhésion, adresser votre chèque à FasciaFrance

Emilie Lafitte – Trésorière FasciaFrance
13 rue du Lazaret
64600 ANGLET

Adhésion FasciaFrance 2025

Vous n'avez pas encore configuré votre compte ?

Créez votre compte pour retrouver vos informations personnelles et justificatifs.

Prénom * Nom *

Prénom * Nom *

Adresse email *

Adresse email *

Créer mon compte

Ou s'inscrire avec :

Vous avez déjà un compte ? [Connectez-vous.](#)

Continuer sans compte



Étape 5 : Renseigner les informations de facturation

Complétez dans un premier temps les champs de facturation : nom, adresse, code postal, ville...

Puis les informations professionnelles dessous voir étape 6

Formulaire d'adhésion

Retour

Informations de facturation

Facture au nom d'une société

Prénom *

NOM *

Le code postal doit être indiqué.

Adresse *

Code postal

Ville

Pays

Continuer

Paiement en ligne

Les paiements en ligne sont protégés par le 3D-Secure.

Étape 6 : Renseigner les informations professionnelles

Renseignez les informations professionnelles et

- votre présence ou pas souhaitée dans l'annuaire
- la date (approximative) de votre fin de formation et votre organisme de formation
- l'année de votre dernière formation continue
- et téléversez votre justificatif de formation continue (art.3 chap.1 charte éthique)

puis cliquer sur "continuer"

Prénom *

Nom *

Email *

Téléphone fixe

Téléphone mobile

Adresse *

Informations complémentaires

Téléphone perso ou portable

Présence dans l'annuaire public des praticiens *

Département *

Date de fin de formation (en fasciathérapie ou thérapie manuelle des fascias) *

Organisme de formation *

Année de la dernière formation continue *

Justificatif de formation continue

Continuer

Paiement en ligne

Les paiements en ligne sont protégés par le 3D-Secure.

3



Votre demande a été prise en compte et sera validée par le bureau.

Vous recevrez sous peu une confirmation d'inscription ainsi que les informations pour régler votre cotisation.



Nous vous remercions pour votre adhésion



Besoin d'aide ?

 tresorier.fasciafrance@gmail.com

 www.fasciafrance.fr



FASCIAFRANCE
pratique - recherche - évaluation